

UNTERDACHPRODUKTE
SICHERE AUSFÜHRUNG DER ZWEITEN DACHHAUT

**FÜR EIN
SICHERES
UNTERDACH**

CREATON

CREATON DACHBAHNEN

VEREINEN KOSTENVORTEIL UND SYSTEMSICHERHEIT

CREATON Dachbahnen gewähren Ihnen selbst bei flachen Dachneigungen hohe Sicherheit ohne aufwendige Unterdachaufbauten. Unsere Produkte haben sich in der Praxis über Jahrzehnte bewährt und sind strömungstechnisch geprüft. Die Angabe der CREATON-Regeldachneigung greift auf unsere langjährige Erfahrung und den im Markt befindlichen Produkten zurück. Damit zählt sich die überlegene Technik bei unseren CREATON Dach- und Unterdachprodukten sowohl bei der Bauwerkserstellung wie auch in der langjährigen Nutzung in puncto Kosten, Funktionalität und Langlebigkeit aus. In Übereinstimmung mit den nationalen Regelwerken erlangen unsere Produkte somit den Status "Stand der Technik" und dadurch auch eine anerkannte Gültigkeit.

Da es sich hierbei um Ausführungen nach CREATON Herstellerangaben handelt, die von den Vorgaben des ZVDH (Zentralverband des Dachdeckerhandwerks) abweichen, empfehlen wir Ihnen eine Abstimmung und schriftliche Einzelvereinbarung zwischen Ihnen als ausführendem Dachhandwerker und dem Endkunden bzw. Eigentümer der Immobilie. Diese dient der vertraglichen Absicherung beider Parteien, ergänzend zur Leistungsvereinbarung.

Einsatzmöglichkeiten der CREATON Dachbahnen - DEUTSCHLAND

CREATON Dachbahn	Unterspannung/ Unterdeckung verklebt ohne Nageldichtung	Unterspannung/ Unterdeckung verklebt mit Nageldichtung	Regensicheres Unterdach	Wasserdichtes Unterdach	Sonderlösung 7°-Dach
DUO extra	+	+	-	-	-
DUO longlife ND extra	+	+	+	-	-
TRIO extra	+	+	+	-	-
QUATTRO longlife extra	+	+	+	+	+

Einsatzmöglichkeiten der CREATON Dachbahnen - ÖSTERREICH/ITALIEN

CREATON Dachbahn	Unterdach regensicher nach ÖNORM	Unterdach mit erhöhter Regensicherheit nach ÖNORM	Unterdach mit erhöhter Regensicherheit nach CREATON Herstellerangaben
DUO extra	+	-	-
DUO longlife ND extra	+	-	-
TRIO extra	+	-	-
QUATTRO longlife extra	+	+	+

Einsatzmöglichkeiten der CREATON Dachbahnen - SCHWEIZ

CREATON Dachbahn	Unterdach für normale Beanspruchung nach SIA-Norm	Unterdach für erhöhte Beanspruchung nach SIA-Norm	Unterdach für außerordentliche Beanspruchung nach SIA-Norm	Unterdach für außerordentliche Bean- spruchung nach CREATON Herstellerangaben
DUO extra	+	+	-	-
DUO longlife ND extra	+	+	-	-
TRIO extra	+	+	-	-
QUATTRO longlife extra	+	+	+	+



MERKMALE UND STÄRKEN

WAS UNSERE DACHBAHNEN AUSZEICHNET

- Lange Freibewitterungszeit
- Wasserabweisend
- Sehr gute Diffusionsfähigkeit
- Involvierte Klebestreifen
- Robust, stabil, widerstandsfähig
- Reißfest
- Vielfältig bei der Materialverträglichkeit
- Nageldicht
- Beste mechanische Eigenschaften
- Verlegefreundlich
- Für flache Dachneigungen einsetzbar

Umsetzung von Zusatzmaßnahmen bei der Verwendung von CREATON Dachziegeln und CREATON Dachbahnen - DEUTSCHLAND						
FUTURA PREMION SINFONIE	MAGNUM TITANIA MZ3 NEU MZ3 KLASSIK HARMONIE MELODIE MAXIMA MAXIMA PRO ETRUSKO	HEIDELBERG VERONA GÖTEBORG	REGIUS RATIO RUSTICO DOMINO MIKADO VISIO CANTUS TERRA OPTIMA	KAPSTADT	HERZZIEGEL ELEGANZ BIBER KERA BIBER Strangfalzziegel	Zusatzmaßnahme nach CREATON Herstellerangabe
14°	16°	18°	18°	21°	24°	Regeldachneigung CREATON DE in Kombination mit Zusatzmaßnahmen nach Herstellerangaben
≥14°	≥16°	≥18°	≥18°	≥21°	≥24°	Ausführung einer Unterspannung/Unterdeckung verklebt ohne Nageldichtung, mögliche CREATON Produkte: DUO extra, DUO longlife ND extra, TRIO extra, QUATTRO longlife extra
≥12°	≥14°	≥14°	≥16°	≥17°	≥22°	Ausführung einer Unterspannung/Unterdeckung verklebt ohne Nageldichtung, mögliche CREATON Produkte: DUO longlife ND extra
≥12°	≥14°	≥14°	≥16°	≥17°	≥22°	Ausführung einer Unterspannung/Unterdeckung verklebt mit Nageldichtung, mögliche CREATON Produkte: DUO extra, DUO longlife ND extra, TRIO extra, QUATTRO longlife extra
≥10°	≥12°	≥12°	≥14°	≥15°	≥18°	Ausführung als regensicheres Unterdach, mögliche CREATON Produkte: DUO longlife ND extra, TRIO extra, QUATTRO longlife extra
≥10°	≥10°	≥10°	≥10°	≥10°	≥10°	Ausführung als wasserdichtes Unterdach, mögliche CREATON Produkte: QUATTRO longlife extra
≥7°	nicht möglich	nicht möglich	nicht möglich	nicht möglich	nicht möglich	Ausführung als wasserdichtes Unterdach in 7° Sonderlösung verschweißt, bitte gesonderte Verlegerichtlinien beachten, mögliche CREATON Produkte: QUATTRO longlife extra

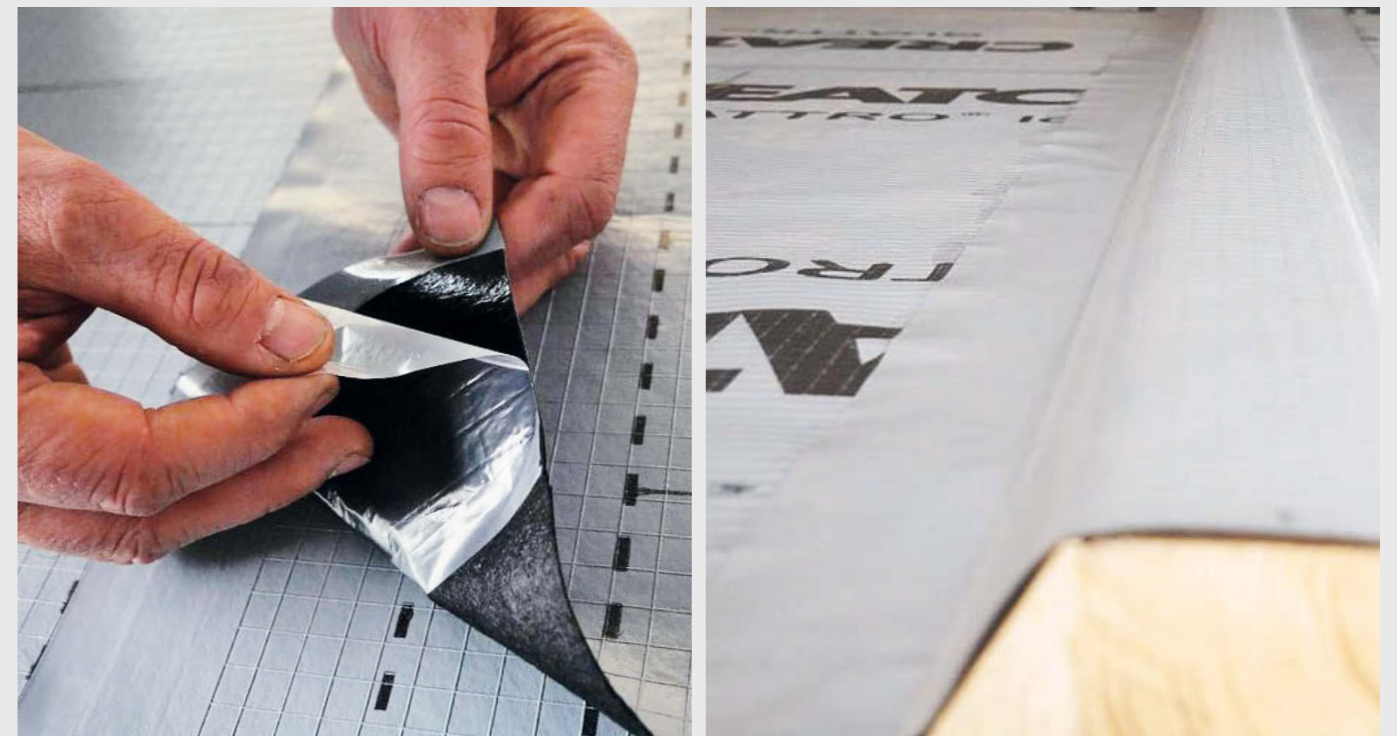
Unterspannung/Unterdeckung überlappt ohne Nageldichtung sind nur noch für untergeordnete Gebäude wie z.B. Schuppen vorgesehen. Ausführung nur nach Vorgabe ZVDH.

Umsetzung von Zusatzmaßnahmen bei der Verwendung von CREATON Dachziegeln und CREATON Dachbahnen - ÖSTERREICH/ITALIEN								
FUTURA PREMION SINFONIE	MAGNUM BALANCE MZ3 NEU MELODIE	MZ3 KLASSIK HARMONIE MAXIMA MAXIMA PRO ETRUSKO	REGIUS RAPIDO RATIO DOMINO MIKADO VISIO CANTUS TERRA OPTIMA	ELEGANZ RUSTICO HERZZIEGEL	HEIDELBERG	BIBER KERA BIBER	Strangfalzziegel	Zusatzmaßnahme nach ÖNORM und CREATON Herstellerangabe
17°	17°	17°	22°	22°	17°	25°	40°	Regeldachneigung CREATON AT in Kombination mit folgenden Zusatzmaßnahmen nach Herstellerangaben
≥17°	≥17°	≥17°	≥22°	≥22°	≥17°	≥25°	≥35°	Ausführung eines Underdaches regensicher nach ÖNorm, mögliche CREATON Produkte: DUO extra, DUO longlife ND extra, TRIO extra, QUATTRO longlife extra
≥15°	≥15°	≥15°	≥20°	≥20°	≥15°	≥25°	≥35°	Ausführung eines Underdaches erhöhte Regensicherheit nach ÖNORM, mögliche CREATON Produkte: QUATTRO longlife extra
≥10°	≥12°	≥14°	≥18°	nicht möglich	≥13°	≥18°	nicht möglich	Ausführung eines Underdaches erhöhte Regensicherheit nach CREATON Herstellervorgaben – bitte hierzu gesonderte Verlegerichtlinien beachten! Mögliche CREATON Produkte: QUATTRO longlife extra

Diese genannten Vorgaben gelten bis zu einer Regelschneelast $sk < 3,25 \text{ kN/m}^2$. Bei Schneelasten $sk \geq 3,25 \text{ kN/m}^2$ ist bereits bei Dachneigungen $< 25^\circ$ ein Unterdach für erhöhte Regensicherheit nach ÖNORM auszuführen.

Umsetzung von Zusatzmaßnahmen bei der Verwendung von CREATON Dachziegeln und CREATON Dachbahnen - SCHWEIZ					
FUTURA PREMION SINFONIE	MAGNUM BALANCE TITANIA MZ3 NEU MZ3 KLASSIK HARMONIE MELODIE MAXIMA MAXIMA PRO ETRUSKO	REGIUS RAPIDO RATIO RUSTICO DOMINO MIKADO VISIO CANTUS TERRA OPTIMA HERZZIEGEL ELEGANZ	HEIDELBERG	BIBER KERA BIBER Strangfalzziegel	Zusatzmaßnahme nach SIA-Norm und CREATON Herstellerangabe
18°	18°	20°	25°	30°	Regeldachneigung CREATON CH in Kombination mit folgenden Zusatzmaßnahmen nach Herstellerangaben
≥18°	≥18°	≥20°	≥25°	≥30°	Ausführung eines Underdaches für normale Beanspruchung nach SIA-Norm, mögliche CREATON Produkte: DUO extra, DUO longlife ND extra, TRIO extra, QUATTRO longlife extra
≥16°	≥16°	≥18°	≥18°	≥25°	Ausführung eines Underdaches für erhöhte Beanspruchung nach SIA-Norm, mögliche CREATON Produkte: DUO extra, DUO longlife ND extra, TRIO extra, QUATTRO longlife extra
≥10°	≥14°	≥15°	≥10°	≥22°	Ausführung eines Underdaches für außerordentliche Beanspruchung nach SIA-Norm, mögliche CREATON Produkte: QUATTRO longlife extra
≥8°	≥10°	≥10°	nicht möglich	≥15°	Ausführung eines Underdaches für außerordentliche Beanspruchung nach CREATON Herstellervorgaben – bitte hierzu gesonderte Verlegerichtlinien beachten! Mögliche CREATON Produkte: QUATTRO longlife extra

Die angegebenen Dachneigungsgrenzen können nur mit entsprechender Konstruktion des Underdaches ausgeführt werden und sind abhängig von der Sparrenlänge, Bezugshöhe h_b und den klimatischen Verhältnissen nach SIA 232/1.



Materialverträglichkeitstabelle

CREATON Dachbahn	Beständigkeit gegen?			Einsatz möglich?					
	Bitumen (Verlegung der Bahn auf alten Bitumenbahnen o. -schindeln bzw. Anschluss an Bitumen)	Ammoniak (Verlegung der Bahn auf Landwirtschaftsgebäude bzw. Gebäude mit Ammoniakbelastung)	Maschinenöle (Bspw. Öl von Kettensägen oder vergleichbar)	Betonunterlage (Bspw. vollflächig aufliegend auf Beton)	Unter Schiefer/Faserzement (Bspw. als Vordeckung geeignet)	Senkrechte Verlegung	Unter unbelüfteten Blechdächern (Bspw. Titanzink)	Unter unbelüfteten Blechdächern (Bspw. Kupfer, Alu, Edelstahl)	unter belüfteten Blechdächern (Bspw. Titanzink, Kupfer, Alu oder Edelstahl)
DUO extra	nein	ja ¹	nein ²	ja ⁴	ja ⁵	nein	nein	nein	ja
DUO longlife ND extra	nein	ja ¹	ja ³	ja ⁴	ja ⁵	nein	nein	nein	ja
TRIO extra	nein	ja ¹	nein ²	ja ⁴	ja ⁵	nein	nein	nein	ja
QUATTRO longlife extra	nein	ja ¹	ja ³	ja ⁴	ja ⁵	nein	nein	nein	ja

¹ Es soll entweder eine gedämmte Dachkonstruktion mit Dampfbremse (nach Projekt) sein, oder die Bahn liegt direkt auf der Holzschalung und der Innenraum ist intensiv belüftet.

² Einzelne kleine Tropfen sollten die Funktionsfähigkeit der Bahn nicht deutlich beeinflussen – kleine Öltropfen sind normalerweise ohne Auswirkungen.

³ DUO longlife ND extra und QUATTRO longlife extra bleiben in der Regel stabil, wenn sie mit Fetten, Schmiermitteln und Öle in Berührung kommen. Einige Flüssigkeiten auf Ölbasis können jedoch mit Additiven hergestellt werden, die den Film beschädigen können. Kompatibilitätstests werden daher empfohlen.

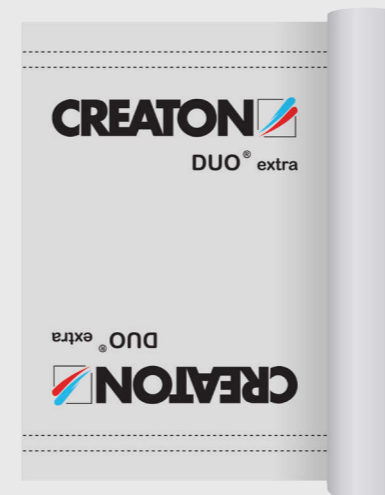
⁴ Wir empfehlen die Bahn mit einem Nadelspinnvlies (Geotextilie) zu unterlegen.

⁵ Eine Vordeckung laut ZVDH stellt eine Zusatzmaßnahme unter direkt befestigten Dachdeckungen dar. Die regensichernde Funktion endet zu dem Zeitpunkt der Dacheindeckung. Dies ist keine Montagelinie. Für die Anwendung ist es erforderlich, die Mindestneigung für die Dachbahn und die erhöhten Anforderungen für ein bestimmtes Projekt einzuhalten. Für die Ölbeständigkeit können wir dies mit Ja zur Fußnote 3 ergänzen.



DUO EXTRA

DIE TECHNISCHEN DATEN

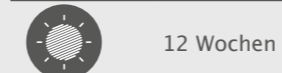


Länge	50 m	
Breite	1,5 m	
m² je Rolle	75 m ²	
Rollen je Palette	24 Rollen	
Gewicht	150 g/m ²	
Brandverhalten EN 13501-1, EN 11925-2	Klasse E	
Widerstand gegen Luftdurchdringung	< 0,005 m ³ /m ² h 50 Pa	
Widerstand gegen Wasserdurchgang, EN 1928	W1	
Zertifizierung	CE	
Wassersäule, EN 20811	> 3000 mm	
sd-Wert, EN 12572	0,02 m	
Zugfestigkeit, EN 12311-1	Längs	310N/50 mm
	Quer	240N/50 mm
Zugfestigkeit (nach künstlicher Alterung), EN 12311-1	Längs	280N/50 mm
	Quer	215N/50 mm
Dehnung, EN 12311-1	Längs	70 %
	Quer	80 %
Dehnung (nach künstlicher Alterung), EN 12311-1	Längs	55 %
	Quer	65 %
Widerstand gegen Reißen (Nagelschaft), EN 12310-1	Längs	180N
	Quer	210N

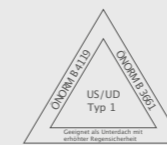
Temperaturbeständigkeit



UV-Beständigkeit



Freibewitterungszeit



Die wirtschaftliche Unterdeckbahn mit Klebestreifen für hohe Ansprüche.

- 3-lagige diffusionsoffene Schalungsbahn mit mikroporösem Film zwischen zwei Vlies-Schichten
- Einsetzbar bei belüfteten und unbelüfteten Dachkonstruktionen als Unterspann-, Unterdeck- oder Schalungsbahn
- Einsetzbar als verklebte Unterdeckung auf Schalung oder formstabile Unterlage
- Zwei übereinanderliegende integrierte Selbstklebestreifen sorgen für eine wirtschaftliche und dauerhafte Verklebung der Längsnähte



Montagehinweise finden Sie auf unserer Internetseite unter www.creaton.de/produkte/unterdachsysteme

DUO LONGLIFE ND EXTRA

DIE TECHNISCHEN DATEN



CREATON
DUO® longlife ND extra

Temperaturbeständigkeit



-40 °C bis
+110 °C

UV-Beständigkeit

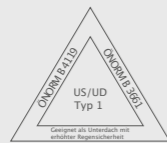


16 Wochen

Freibewitterungszeit



12 Wochen



Länge	50 m
Breite	1,5 m
m ² je Rolle	75 m ²
Rollen je Palette	15 Rollen
Gewicht	270 g/m ²
Brandverhalten EN 13501-1, EN 11925-2	Klasse E
Widerstand gegen Luftdurchdringung	—
Widerstand gegen Wasserdurchgang, EN 1928	W1
Zertifizierung	CE
Wassersäule, EN 20811	> 3000 mm
sd-Wert, EN 12572	0,15 m
Zugfestigkeit, EN 12311-1	Längs 500N/50 mm
	Quer 500N/50 mm
Zugfestigkeit (nach künstlicher Alterung), EN 12311-1	Längs 400N/50 mm
	Quer 400N/50 mm
Dehnung, EN 12311-1	Längs 50 %
	Quer 80 %
Dehnung (nach künstlicher Alterung), EN 12311-1	Längs 45 %
	Quer 75 %
Widerstand gegen Reißen (Nagelschaft), EN 12310-1	Längs 300N
	Quer 300N

ETA
ZULASSUNG
NR. 19/0603
2019/09/11



EINE TOP-DACHBAHN DUO LONGLIFE ND EXTRA – EINFACH ÜBERZEUGEND



Nageldicht, Durchstoß- u. Perforationssicher nach Zertifikat des Fraunhofer Instituts



Ab 12° Dachneigung einsetzbar als Unterspannung/Unterdeckung verklebt ohne Nageldichtfunktion bei den Modellen FUTURA, PREMION und SINFONIE*



Hervorragende UV- und Temperaturbeständigkeit



Rückseitiges PET-Vlies nimmt Feuchtigkeit auf und leitet sie nach außen ab



Verlegefreundlichkeit: kein Verhaken auf Schalung/Sparren

Die wirtschaftliche Unterdeckbahn für höchste Sicherheit.

- 2-lagige, diffusionsoffene Unterdeck- und Schalungsbahn mit TPU-Beschichtung und einem PET-Vlies mit Gitterstrukturprägung
- Einsetzbar als Unterspann-, Unterdeck- und Schalungsbahn
- Extrem widerstandsfähig gegen Chemikalien
- Beständig gegen chemische Imprägnierung, Motorsägenöl, Holzfäulnis und Schimmel
- Einsetzbar bei belüfteten und unbelüfteten Dachkonstruktionen als Unterspann-, Unterdeck- oder Schalungsbahn
- Einsetzbar als verklebte Unterdeckung auf Schalung oder formstabile Unterlage
- Zwei übereinanderliegende integrierte Selbstklebestreifen sorgen für eine wirtschaftliche und dauerhafte Verklebung der Längsnähte



Montagehinweise finden Sie auf unserer Internetseite unter
www.creaton.de/produkte/unterdachsysteme

* Die länderspezifischen Normen sind zu beachten.

TRIO EXTRA

DIE TECHNISCHEN DATEN

	Länge	50 m	
	Breite	1,5 m	
	m ² je Rolle	75 m ²	
	Rollen je Palette	15 Rollen	
	Gewicht	210 g/m ²	
	Brandverhalten EN 13501-1, EN 11925-2	Klasse E	
	Widerstand gegen Luftdurchdringung	< 0,038 m ³ /m ² h 50 Pa	
	Widerstand gegen Wasserdurchgang, EN 1928	W1	
	Zertifizierung	CE	
	Wassersäule, EN 20811	> 5000 mm	
	sd-Wert, EN 12572	0,03 m	
	Zugfestigkeit, EN 12311-1	Längs	490N/50 mm
		Quer	460N/50 mm
	Zugfestigkeit (nach künstlicher Alterung), EN 12311-1	Längs	460N/50 mm
		Quer	430N/50 mm
	Dehnung, EN 12311-1	Längs	45 %
		Quer	70 %
	Dehnung (nach künstlicher Alterung), EN 12311-1	Längs	40 %
		Quer	60 %
	Widerstand gegen Reißen (Nagelschaft), EN 12310-1	Längs	500N
Quer		450N	

Temperaturbeständigkeit

 -40 °C bis +90 °C

UV-Beständigkeit

 16 Wochen

Freibewitterungszeit

 4 Wochen

Die Dachbahn mit integriertem Selbstklebestreifen für hohe Anforderungen.

- 4-lagige diffusionsoffene Schalungsbahn mit mikroporösem Film und Gewebegitter
- Einsetzbar bei belüfteten und unbelüfteten Dachkonstruktionen als Unterspann-, Unterdeck- oder Schalungsbahn
- Einsetzbar als regensicheres Unterdach auf Schalung oder druckstabiler Unterlage
- Zwei übereinanderliegende integrierte Selbstklebestreifen sorgen für eine wirtschaftliche und dauerhafte Verklebung der Längsnähte



Montagehinweise finden Sie auf unserer Internetseite unter www.creaton.de/produkte/unterdachsysteme

QUATTRO LONGLIFE EXTRA

DIE TECHNISCHEN DATEN

	Länge	25 m	
	Breite	1,5 m	
	m ² je Rolle	37,5 m ²	
	Rollen je Palette	20 Rollen	
	Gewicht	360 g/m ²	
	Brandverhalten EN 13501-1, EN 11925-2	Klasse E	
	Widerstand gegen Luftdurchdringung	—	
	Widerstand gegen Wasserdurchgang, EN 1928	W1	
	Zertifizierung	CE	
	Wassersäule, EN 20811	> 3000 mm	
	sd-Wert, EN 12572	0,2 m	
	Zugfestigkeit, EN 12311-1	Längs	420N/50 mm
		Quer	490N/50 mm
	Zugfestigkeit (nach künstlicher Alterung), EN 12311-1	Längs	400N/50 mm
		Quer	470N/50 mm
	Dehnung, EN 12311-1	Längs	50 %
		Quer	65 %
	Dehnung (nach künstlicher Alterung), EN 12311-1	Längs	50 %
		Quer	65 %
	Widerstand gegen Reißen (Nagelschaft), EN 12310-1	Längs	310N
Quer		280N	

Temperaturbeständigkeit

 -40 °C bis +120 °C

UV-Beständigkeit

 16 Wochen

Freibewitterungszeit

 12 Wochen

Die wirtschaftliche Dachbahn für hohe Ansprüche.

- Mehrlagige, diffusionsoffene, extrudierte Schalungs- und Vordeckbahn, bestehend aus zwei monolithischen TPU-Copolymer-Beschichtungen und einem PES-Vlies
- Einsetzbar bei belüfteten und unbelüfteten Dachkonstruktionen als Unterspann-, Unterdeck- oder Schalungsbahn
- Einsetzbar als wasserdichtes Unterdach (entsprechend CREATON Herstellerangabe) auf einer druckstabilen Unterlage (z. B. Schalung)
- Zusätzlicher Klebestreifen auf der Rückseite zur Vorab-Fixierung: einfache Verlegung/Verschweißung möglich
- Neuartige TPU-Beschichtung: bessere Verschweißung vor allem mit Quellschweißmittel möglich
- Beständig gegen chemische Imprägnierung, Motorsägenöl, Holzfäulnis und Schimmel
- Besonders hervorzuheben: Kratzfestigkeit und gute Dehnung des Beschichtungsfilmes

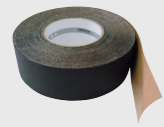
* Ausführung als wasserdichtes Unterdach in 7° Sonderlösung verschweißt, bitte gesonderte Verlegerichtlinien beachten.
Die länderspezifischen Normen sind zu beachten.

AB 7°
EINSETZBAR FÜR
FUTURA, PREMION,
SINFONIE*

UNTERDACHPRODUKTE

SICHER UND EINFACH VERLEGT IM SYSTEM

Verbindung der einzelnen Produkte



NKS - Nahtklebestreifen, Klebeband für Querstöße bei UNO, DUO und Anschlüsse, 50 mm breit (25 m/Rolle / 12 Rollen/Karton / 288 Rollen/Palette)

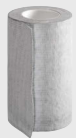
Einseitiges Klebeband mit sehr guter Haftung an Dachbahn, Holz, Mauerziegel und Beton.



SKL - Spezialkleber, Kleber für die Bahn UNO, DUO, TRIO und Anschlüsse (19 m Verklebung/Kartusche / 20 Kartuschen/Karton / 1.200 Kartuschen/Palette)

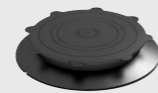
Ein-Komponenten Verbindungskitt für regenbeständige Verbindungen. Geeignet für waagerechte und senkrechte Verbindungen von einzelnen Unterdachbahnen und für Verbindung der Unterdachbahn an Wand, Giebel und Kamin.

Wasserdichter Anschluss



UAB - Unterdachanschlussband für Anschlüsse des Unterdaches an aufgehende Bauteile, 25 cm breit (5 m/Rolle / 4 Rollen/Karton / 60 Kartons/Palette)

Das CREATON Unterdachanschlussband UAB ist ein selbstklebendes Butylband mit gekreppter Polyethylenkaschierung. Dank der Spezialkrepung des PE wird eine Längsdehnbarkeit/Verformbarkeit von mehr als 60% erzielt.



Universal Unterdachanschlussadapter (1 Stück/Karton)

Mit dem praktischen Unterdachadapter sind komfortable Lösungen für wasserdichte Dachdurchdringungen gegeben. Der Adapter wird einfach in den Ausschnitt der Dachbahn eingedreht und mit dem Dichtring festgeklippt – ganz ohne Kleben. Dabei ist die Gummimanschette mit dem oberen Dichtring verbunden und gewährleistet so zuverlässig die wasserdichte Verbindung. Zudem ist das Anschluss-System für alle Unterdachbahnen und bis zu einem Durchmesser von ca. 200 mm geeignet. Zusätzlich im Lieferumfang enthalten: eine Schablone für noch mehr Komfort und Sicherheit beim Einbau.

Produkte zur Verarbeitung eines wasserdichten Unterdaches mit der QUATTRO longlife extra



QSM - Quellschweißmittel (1 l/Dose - ca. 1 l pro 200 m² / 4 Dosen/Karton / 30 Kartons/Palette)

Das CREATON Quellschweißmittel dient der Herstellung einer homogenen Verschweißung der Längs- und Querstöße im Überlappungsbereich der Unterdachbahn QUATTRO longlife extra.



Pinselflasche für QSM (nur einzeln erhältlich)

Die CREATON Pinselflasche wird zum Auftragen des Quellschweißmittels QSM verwendet.



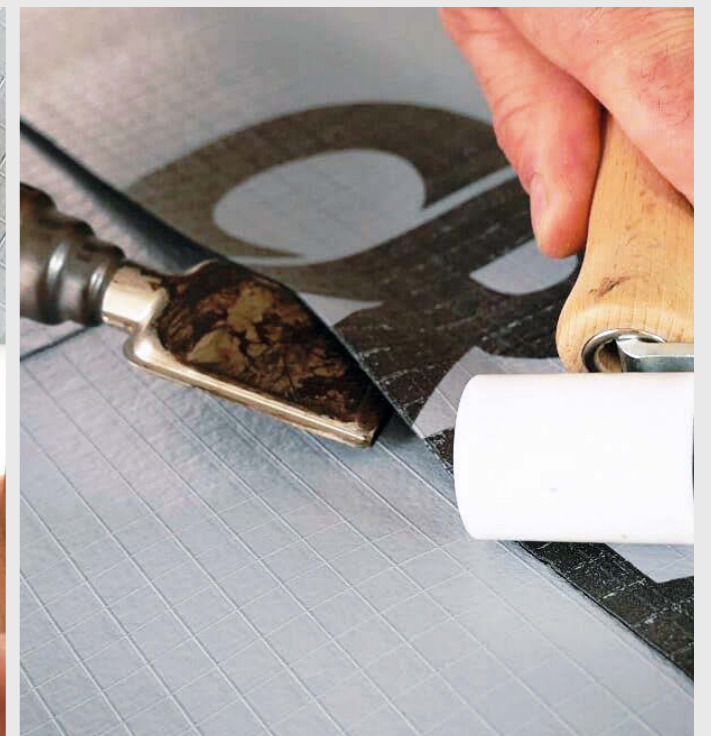
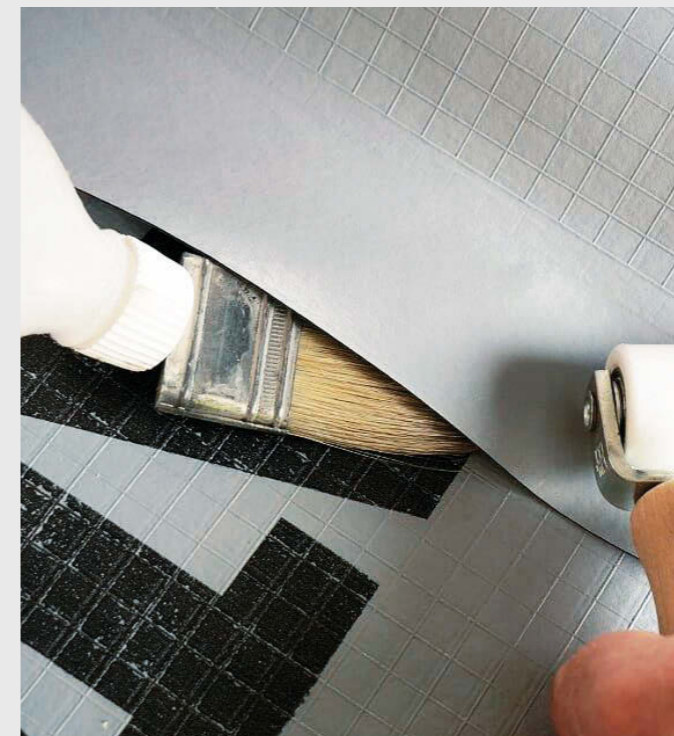
KKS - Konterlatten-Kappstreifen zur Einbindung der Konterlatte für Unterdächer mit QUATTRO, 30 cm breit (20 m/Rolle / 3 Rollen/Karton / 54 Rollen/Palette)

Diffusionsoffener, mehrlagiger, extrudierter Kappstreifen, bestehend aus zwei monolithischen TPU-Copolymer-Beschichtungen und einem PES-Vlies. Der CREATON Konterlatten-Kappstreifen KKS dient zur Einbindung der Konterlatten bei einem wasserdichten Unterdach mit der CREATON QUATTRO longlife extra.



Heißluftföhn für QUATTRO (nur einzeln erhältlich)

Der CREATON Heißluftfön ist ein leistungsstarkes, elektronisch geregeltes Profi-Heißluftgebläse mit stufenloser Einstellbarkeit von Temperatur und Luftmenge.

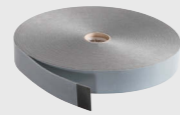


Montagehinweise finden Sie auf unserer Internetseite unter www.creaton.de/produkte/unterdachsysteme

Produkte zur Perforationssicherung


NDS - Nageldichtstreifen zur Verlegung unter den Konterlatten, 50 mm breit (10 m/Rolle / 12 Rollen/Karton / 252 Rollen/Palette)

Der CREATON Nageldichtstreifen NDS ist ein zweiseitiges klebendes Band (Material: Butylkautschuk) und wird zur Abdichtung der Konterlatten-Befestigung von Unterspann-, Unterdeck- und Unterdachbahnen auf dem Sparren oder auf Schalung eingesetzt.



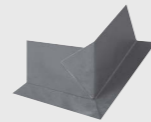
NDB - Unterdach Nageldichtband PE, Nageldichtstreifen zur Verlegung unter den Konterlatten, 60 mm breit (30 m/Rolle / 8 Rollen/Karton / 18 Kartons/Palette)

Das CREATON Nageldichtband NDB ist ein doppelseitig klebender, weicher PE-Schaumstoff und wird zum Einsatz als Abdichtung der Konterlatten-Befestigung von Unterspann-, Unterdeck und Unterdachbahnen auf dem Sparren oder auf Schalung eingesetzt.



NDM - Nageldichtmasse (1.000 ml/Flasche - ca. 50 lfm Konterlattung / 10 Flaschen/Karton / 240 Flaschen/Palette)

Die CREATON Nageldichtmasse wird zur Abdichtung von Unterspann-, Unterdeck und Unterdachbahnen oder auf Schalung zur Abdichtung der Konterlatten-Befestigung auf dem Sparren eingesetzt.



Vorgefertigte Außenecken für Anschlußdetails QUATTRO (nur einzeln erhältlich)

Die Außenecken werden zur Herstellung einer homogenen Verschweißung der CREATON Unterdachbahn QUATTRO longlife extra mit dem Heißluftföhn oder mit dem CREATON Quellschweißmittel QSM im Bereich von z. B. Kaminen, Dachflächenfenstern usw. verwendet.

Einsatzmöglichkeiten des CREATON Dachbahnzubehörs

Dachbahnzubehör	DUO extra	DUO longlife ND extra	TRIO extra	QUATTRO longlife extra
Nahtklebestreifen NKS	+	+	—	—
Spezialkleber SKL	+	+	+	+*
Nageldichtstreifen NDS	+	+	+	+
Nageldichtmasse NDM	+	—	+	—
Unterdachanschlussband UAB	+	+	+	—
Unterdach Nageldichtband NDB PE	+	+	+	—
Quellschweißmittel QSM	—	—	—	+
Pinselflasche für QSM	—	—	—	+
Heißluftföhn für QUATTRO	—	—	—	+
Vorgefertigte Außenecken QUATTRO	—	—	—	+
Konterlatten-Kappstreifen KKS	—	—	—	+
Universal Unterdachanschlussadapter	+	+	+	+

* Nur für Anschlüsse



Montagehinweise finden Sie auf unserer Internetseite unter www.creaton.de/produkte/unterdachsysteme





BEWÄHRTE PRODUKTE FÜR DEN EINSATZ

IN DER PRAXIS

